

Apresentação sobre  
o Ensino Médio  
em 2016



**LICEU PASTEUR**  
Liceu Franco-Brasileiro de São Paulo

desde 1923





## Roteiro da Apresentação:

- Introdução
- Grade Curricular em 2016
- Suporte à Escolha da Profissão
- Desenvolvimento de Competências Gerenciais
- Representantes
- Idiomas
- Por que estudar no Liceu?
- Parceria com Sistema Anglo e Somos Educação
- Por que falar Francês?



# Introdução







## O Liceu Pasteur

Fruto de uma parceria entre franceses e brasileiros que haviam feito seus estudos na França, o Liceu Pasteur foi fundado com o nome de Lyceu Franco-Brasileiro “São Paulo” no início do século XX. Atualmente, a Instituição tem a Fundação Liceu Pasteur como mantenedora, e duas unidades em pleno funcionamento:

- Unidade Mayrink, que segue estrutura curricular brasileira, e adiciona um forte conteúdo de aulas e atividades em Francês. Adotou o material do Sistema Anglo de Ensino (Somos Educação).
- Unidade Vergueiro, que segue estrutura curricular francesa, adicionando aulas e conteúdo brasileiros. A maior parte do material didático adotado é francesa.



## Tradição

Entre os fundadores de nossa escola, figuram pessoas de grande destaque no campo intelectual, como Ramos de Azevedo, Ruy de Paula Souza, Américo Brasiliense, Júlio Mesquita, Reynaldo Porchat e Cyridião Buarque.

10 anos após fundarem o Liceu, praticamente o mesmo grupo de pessoas fundou a USP, que contou com forte influência francesa.

São mais de 90 anos de história. Pelos corredores da escola passaram milhares de alunos e professores, e muitos deles trouxeram importantes contribuições para São Paulo e o Brasil nos mais diversos campos de atuação, como Ciências, Música, Justiça, Política e Economia.

Apresentação sobre  
o Ensino Médio  
em 2016



**LICEU PASTEUR**  
Liceu Franco-Brasileiro de São Paulo

desde 1923

# Grade Curricular em 2016





## Estrutura do Ensino Médio

O Liceu Pasteur adota o Curso Regular do Sistema Anglo de Ensino. Nesse material, todo o conteúdo do Ensino Médio é ensinado em 2,5 anos, entre o início da 1ª Série e a metade da 3ª Série do Ensino Médio.

No segundo semestre da 3ª Série, é feita uma Revisão de toda a matéria, com a adoção do material Faraday, também do Sistema Anglo de Ensino.



Horários das Aulas nos 5 primeiros semestres do Ensino Médio  
(do 1º Semestre da 1ª Série até o 1º Semestre da 3ª Série)

<b>AULAS PELA MANHÃ</b>		
<b>DE 2ª A 6ª FEIRA</b>	Início	Término
1ª, 2ª e 3ª aulas (de 50 minutos):	07h20	09h50
Intervalo:	09h50	10h10
4ª, 5ª e 6ª aulas (de 50 minutos):	10h10	12h40
7ª aula (facultativa, de 40 minutos):	12h40	13h20

<b>AULAS À TARDE</b>		
<b>3ªs E 5ªs FEIRAS</b>	Início	Término
8ª e 9ª aulas (de 45 minutos):	13h50	15h20
Intervalo:	15h20	15h40
10ª e 11ª aulas (de 45 minutos):	15h40	17h10





## Disciplinas Intracurriculares da 1ª Série

	Manhã (2ª a 6ª feira)	Tarde (3ª e 5ª feiras)
Português (Gramática, Literatura, Texto e Redação)	4	
Matemática	5	
Física	4	
Química	4	
Biologia	4	
História	3	
Geografia	3	
Filosofia	1	
Artes	1	
Educação Física	1	
Inglês		2
Francês		2
Redação		1
Laboratório de Física		1
Laboratório de Química		1
Laboratório de Biologia		1
<b>Total</b>	<b>30</b>	<b>8</b>



## Disciplinas Intracurriculares da 2ª Série

	Manhã (2ª a 6ª feira)	Tarde (3ª e 5ª feiras)
Português (Gramática, Literatura, Texto e Redação)	4	
Matemática	5	
Física	4	
Química	4	
Biologia	4	
História	3	
Geografia	3	
Sociologia	1	
Desenho Geométrico	1	
Educação Física	1	
Inglês		2
Francês		2
Redação		1
Laboratório de Física		1
Laboratório de Química		1
Laboratório de Biologia		1
<b>Total</b>	<b>30</b>	<b>8</b>



## Disciplinas Intracurriculares da 3ª Série, no 1º Semestre

	Manhã (2ª a 6ª feira)	Tarde (3ªs e 5ªs feiras)
Português (Gramática, Literatura, Texto e Redação)	5	
Matemática	5	
Física	4	
Química	4	
Biologia	4	
História	3	
Geografia	3	
Inglês para Vestibular (Cultura Inglesa)	1	
Educação Física	1	
Português (Texto e Redação)		2
Inglês para Vestibular (Cultura Inglesa)		2
História, com ênfase em Filosofia		2
Geografia, com ênfase em Sociologia		2
<b>Total</b>	<b>30</b>	<b>8</b>



Horários das Aulas no último semestre do Ensino Médio  
(Revisão feita no 2º Semestre da 3ª Série)

<b>AULAS PELA MANHÃ</b>		
<b>DE 2ª A 6ª FEIRA</b>	<b>Início</b>	<b>Término</b>
1ª, 2ª e 3ª aulas (de 50 minutos):	07h20	09h50
Intervalo:	09h50	10h10
4ª, 5ª e 6ª aulas (de 50 minutos):	10h10	12h40
7ª aula (de 40 minutos, sendo Educação Física uma vez por semana e 2 disciplinas facultativas):	12h40	13h20





## Revisão

### Disciplinas Intracurriculares da 3ª Série, no 2º Semestre

	Manhã (2ª a 6ª feira)
Português (Gramática, Literatura, Texto e Redação)	6
Matemática	5
Física	4
Química	4
Biologia	4
História	3
Geografia	3
Inglês para Vestibular (Cultura Inglesa)	1
<b>Total</b>	<b>30</b>
Educação Física às 12h40	1



## Disciplinas Extracurriculares do Ensino Médio

Aulas facultativas	7ª Aula, de 2ª a 6ª feira, das 12h40 às 13h20
Francês Cultural	2
Espanhol	2
Educação Física	1
<b>Total</b>	<b>5</b>

Em cada disciplina dada na 7ª Aula, é formada uma única turma para o Ensino Médio. Quando as inscrições excedem o número máximo preestabelecido de alunos, a preferência é dada àqueles que se inscreveram primeiro. Cada uma dessas disciplinas deve ter um número mínimo de inscritos para que se forme a turma.

Na 1ª e na 2ª Séries, os alunos recém-chegados ao Liceu e que ainda não tiveram contato com a língua francesa fazem o Curso Modular de Francês, quartas-feiras à tarde.



## Revisão Complementar

### Opção de Período Integral no 2º Semestre da 3ª Série

Os alunos ficam cada vez mais tempo na escola durante o Ensino Médio e cada vez menos alunos fazem cursinho durante a 3ª Série.

O Liceu oferece a opção do Período Integral no último semestre:

- Aulas dadas na parte da tarde, nas quais são trabalhados aspectos complementares às aulas da Revisão da manhã, exercícios semelhantes ao ENEM e aos vestibulares mais concorridos e desenvolvimento de Habilidades e Competências.
- Ambiente com o qual os alunos já estão familiarizados, menos deslocamentos e melhor aproveitamento do tempo dos alunos.
- Maior atenção da parte dos professores, uma vez que o número de alunos em sala de aula é bem menor do que nos cursinhos.
- Relação custo-benefício.



## Horários das Aulas do Período Integral, no 2º Semestre da 3ª Série

<b>AULAS PELA MANHÃ</b>		
<b>DE 2ª A 6ª FEIRA</b>	Início	Término
1ª, 2ª e 3ª aulas (de 50 minutos):	07h20	09h50
Intervalo:	09h50	10h10
4ª, 5ª e 6ª aulas (de 50 minutos):	10h10	12h40
7ª aula (de 40 minutos, sendo Educação Física uma vez por semana e 4 facultativas):	12h40	13h20

<b>AULAS À TARDE</b>		
<b>DE 2ª A 6ª FEIRA</b>	Início	Término
8ª e 9ª aulas (de 45 minutos):	13h50	15h20
Intervalo:	15h20	15h40
10ª e 11ª aulas (de 45 minutos):	15h40	17h10





## Período Integral – Disciplinas no 2º Semestre da 3ª Série

	Manhã (2ª a 6ª feira)	Tarde (2ª a 6ª feira)
Português (Gramática, Literatura, Texto e Redação)	6	
Matemática	5	
Física	4	
Química	4	
Biologia	4	
História	3	
Geografia	3	
Inglês para Vestibular (Cultura Inglesa)	1	
Português (Gramática, Literatura, Texto e Redação)		5
Matemática		4
Física		2
Química		2
Biologia		2
História		2
Geografia		2
Inglês / Filosofia		1
<b>Total</b>	<b>30</b>	<b>20</b>
Educação Física às 12h40	1	
Francês Cultural às 12h40 (opcional)	2	
Espanhol às 12h40 (opcional)	2	



## Cálculo da Média para Aprovação

- A média para aprovação é 5,5 para todo o Ensino Médio.
- Até a 2ª Série do Ensino Médio, o cálculo da Média é:

$$\overline{M} = \frac{N_1 + N_2 + N_3 + 2N_4}{5}$$

Onde  $N_1$  a  $N_4$  são as notas dos 4 Períodos em que o ano letivo é dividido.

- Limite máximo de três disciplinas na Recuperação.
- Em caso de Recuperação, a Média Final é:

$$\overline{MF} = \frac{\overline{M} + N_{REC}}{2}$$

Onde  $N_{REC}$  é a nota obtida na Recuperação.



## Cálculo da Média para Aprovação

- Há Conselhos de Classe tanto antes como depois da Recuperação.
- Na 3ª Série do Ensino Médio, o cálculo da Média é:

$$\overline{M} = \frac{N_1 + N_2 + N_3 + N_4}{4}$$

É mantido o limite máximo de três disciplinas na Recuperação, e, em caso de Recuperação, a Média Final será:

$$\overline{MF} = \frac{\overline{M} + N_{REC}}{2}$$

Onde  $N_{REC}$  é a nota obtida na Recuperação.



## Recuperações Imediatas e Aulas Especiais de Reforço

Ao final dos 3 primeiros períodos, o Conselho de Classe indica até duas disciplinas em que cada aluno(a) pode fazer a Recuperação Imediata. As Aulas de Reforço dessa Recuperação ocorrem no período da tarde, durante uma semana. Após essa Recuperação, os alunos fazem uma nova prova, que pode melhorar ou manter inalterada a média naquelas disciplinas.

É comum que as maiores dificuldades apareçam no começo do ano letivo. No início do primeiro semestre são oferecidas, na parte da tarde, Aulas Especiais de Reforço das matérias em que mais alunos têm encontrado maiores dificuldades. É importante que os alunos não deixem que as dúvidas se acumulem, e aproveitem essas aulas para terem mais tranquilidade no resto do ano!





## Simulados

Os alunos do Liceu fazem uma série de simulados ao longo do Ensino Médio, como preparação para os Vestibulares e o ENEM. Esses simulados são acelerados na 3ª Série:

- 4 Simulados Anglo por ano (para todo o Ensino Médio).
- Simulado Aberto ENEM Compacto da Somos Educação, em um domingo (para todo o Ensino Médio).
- Simulado Aberto Nacional da Somos Educação, com opções de provas do tipo ENEM, FUVEST, UNICAMP E UNESP, em um domingo (para todo o Ensino Médio).
- Maratona ENEM da Somos Educação (até a 2ª Série).
- Simulados ENEM do Anglo, em fins de semana (para a 3ª Série).
- Simulados Internos, organizados pelos professores do Liceu, em alguns sábados do ano (para a 3ª Série).



# Suporte à Escolha da Profissão





## Mentoria

Programa opcional para ajudar o aluno a refletir e a procurar informações a respeito da carreira que ele pretende seguir.



A Mentoria tem sido utilizada com frequência cada vez maior em universidades e empresas, especialmente em momentos de importantes mudanças nas vidas das pessoas.

Oferecida aos alunos entre o 2º semestre da 2ª Série do Ensino Médio e o 1º semestre da 3ª Série. Os mentores escolhidos são professores do Liceu Pasteur. As reuniões ocorrem na escola, com a frequência de uma reunião de 50 minutos por mês.



## Encontro de Profissões e Gerações

O Liceu convida, todos os anos, ex-alunos para compartilhar suas experiências profissionais com os alunos atuais.

O encontro se dá em um ambiente descontraído, em que os alunos se sentem à vontade para conversar e fazer perguntas aos profissionais convidados.

Há uma cuidadosa escolha dos convidados, de forma a trazermos para cá representantes das diversas gerações que passaram pela escola e das profissões nas quais os alunos manifestam maior interesse.





## Visitas

Nos últimos anos, os alunos do Liceu realizaram diversas visitas a locais de trabalho e Instituições de Ensino Superior para terem um número maior de informações sobre profissões e faculdades:

- Bovespa.
- Senior Solution S. A.
- Instituto do Câncer.
- Museu Histórico da Faculdade de Medicina da USP.
- PLKC Advogados.
- USP.
- ESPM.
- SENAC.
- Mackenzie.



# Desenvolvimento de Competências Gerenciais





## Eventos

Além de servirem para integrar alunos, ex-alunos, famílias e escola, os eventos também ajudam os alunos a desenvolverem habilidades que lhes serão sempre úteis, como pesquisar um determinado tema, defender suas ideias, trabalhar em equipe e fazer apresentações em público.



Alguns de nossos eventos:

- Jogos de Raciocínio.
- Feira de Ciências.
- Festa Junina.
- Jogos Esportivos.
- Dia de Louis Pasteur.
- Mostra Cultural Franco-Brasileira.



## Introdução à Administração

Disciplina que visa proporcionar aos alunos uma noção dos principais tópicos de Administração de Empresas.

Visão geral das principais teorias, tendências e controvérsias.

Parte prática: exercícios durante as aulas, estágio de observação supervisionado, *Business Game* e projeto de Empreendedorismo.

É oferecida em caráter opcional aos alunos da 2ª Série do Ensino Médio, sem custo adicional. Aulas aos sábados, das 9h às 12h. É preciso haver um número mínimo de 8 alunos inscritos para que o curso ocorra.



Cursos Oferecidos para todo o Ensino Médio nos Últimos Anos,  
em Parceria com Escola Especializada

Leitura Dinâmica:

- Aumento da velocidade de leitura.
- Mais eficiência na assimilação das informações lidas.
- Gestão de conhecimento através de mapas mentais.
- Métodos de memorização.

Oratória:

- Desenvolvimento da habilidade de falar em público.
- Coordenação da ansiedade, expressão verbal e corporal.
- Identificação e administração dos próprios pontos fortes e fracos.
- Criação de apresentações. Marketing pessoal.
- Uso da inteligência emocional e interpessoal.





# Representantes







## Professor(a) Conselheiro(a)

O Liceu Pasteur designa um(a) professor(a) para cada série do Ensino Médio, que tem os seguintes papéis:

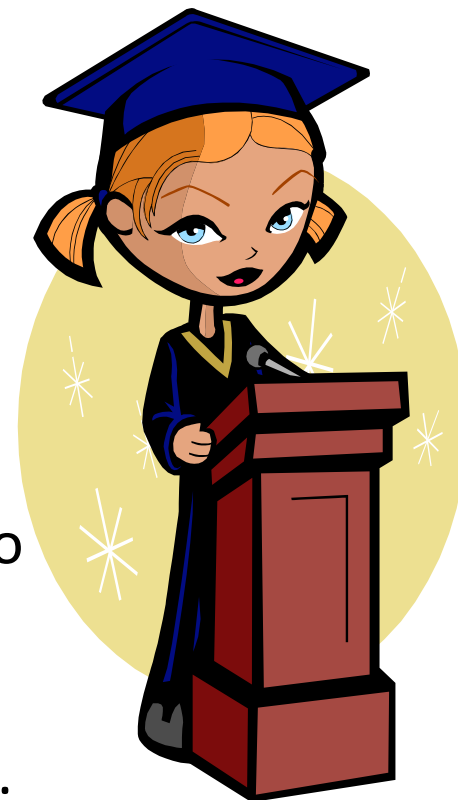
- Conhecer o perfil da classe, seus pontos fortes e suas dificuldades em todas as matérias, e trocar ideias com os demais professores para avaliar a situação dos alunos.
- Atuar como interlocutor dos alunos da classe e seus responsáveis junto aos demais professores e à direção da escola.
- Escutar, compreender e sugerir soluções justas para os problemas apresentados pelas diferentes partes.
- Acompanhar, junto aos Representantes da Classe, as demandas que surgirem da parte dos alunos, e comunicar-lhes as demandas provenientes do corpo docente.
- Ajudar na adaptação dos alunos recém-chegados.



## Representantes

Cada classe do Ensino Médio elege dois representantes, que têm os seguintes papéis:

- Ajudar a resolver os eventuais problemas e dificuldades dos colegas e promover a integração de toda a classe, especialmente dos recém-chegados ao Liceu.
- Ouvir os colegas e representar, com fidelidade, o interesse coletivo da classe junto à escola.
- Ter contatos periódicos com o(a) Professor(a) Conselheiro(a) para avaliar a evolução da classe.
- Trabalhar, em conjunto com os colegas, para preservar um ambiente de harmonia na classe.





## Comitê Esportivo

Formado pelos Representantes de Classe, tem como objetivos:

- Identificar, dentre as atividades esportivas que podem ser praticadas na nossa estrutura, quais as que atraem mais os alunos, e quais os melhores horários para elas.
- Ajudar a Coordenação e os professores de Educação Física a organizar e a divulgar competições esportivas internas e externas.





## Atividades Complementares

Com a finalidade de proporcionar a seus alunos novas habilidades e maior convívio social, o Liceu Pasteur oferece até duas atividades complementares facultativas fora do horário regular das aulas. No final do ano, os representantes das classes do 9º Ano à 2ª Série do Ensino Médio se reúnem com a Coordenação para ajudá-la a definir quais atividades estarão à disposição dos do Ensino Médio no ano seguinte, e em que horários.

- Deve haver um número mínimo de alunos inscritos para que a atividade ocorra em um determinado horário.
- Quando as inscrições excedem o número máximo de alunos que a atividade comporta, a preferência é dada aos alunos que fizeram sua Matrícula antes.



## Encerramento do Ensino Médio

No final de todos os anos, há no Liceu a cerimônia de encerramento do ano letivo, na qual os alunos da 3ª Série do Ensino Médio são convidados a celebrar o final de um importante ciclo de suas vidas.

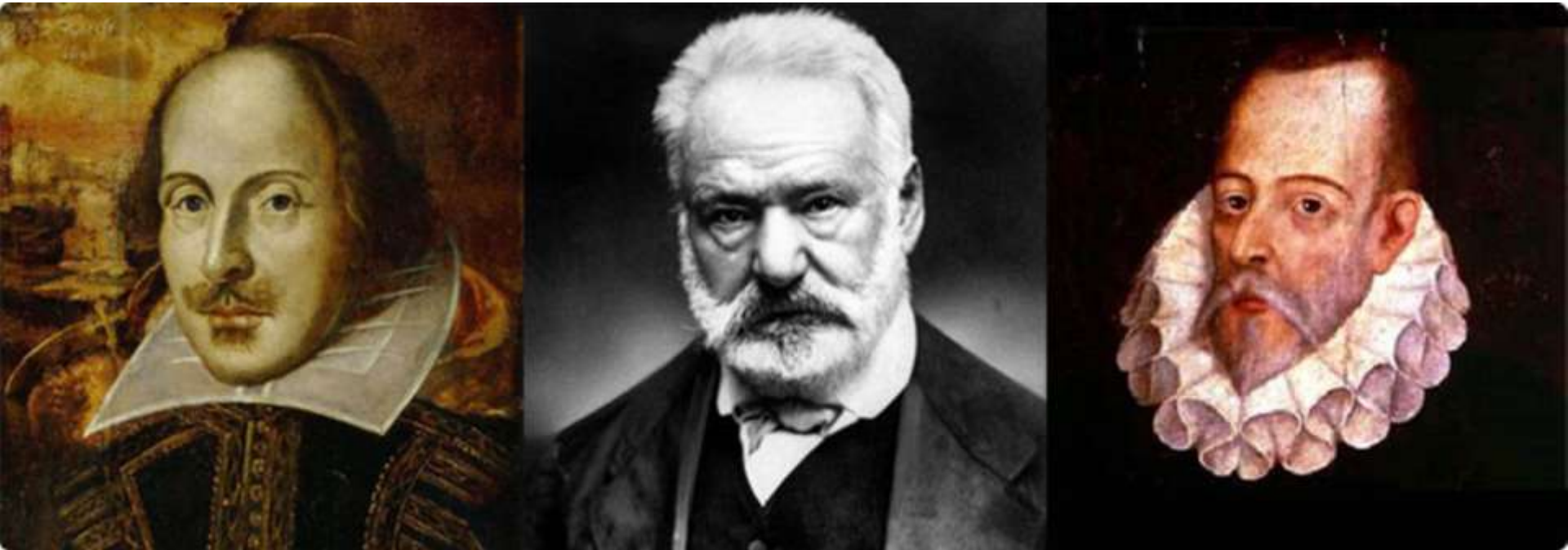
Essa cerimônia faz parte do Calendário Oficial do Liceu Pasteur.

A presença não é obrigatória, mas a escola deseja que todos os alunos da 3ª Série, e seus familiares, participem desse evento.

A data costuma ser marcada na última semana do ano letivo.



# Idiomas







## Francês

Uma das missões do Liceu Pasteur é a difusão da língua e da cultura francesa no Brasil. Na Unidade Mayrink, a língua de Victor Hugo está presente em diversas formas:

- É disciplina intracurricular desde os primeiros anos da Educação Infantil até a 2ª Série do Ensino Médio.
  - Os alunos do Período Integral da Educação Infantil e do Ensino Fundamental I (1º ao 5º Ano) realizam uma série de atividades bilíngues.
  - Curso Modular de Francês para os alunos ingressantes a partir do 6º Ano que ainda não tiverem contato com a língua francesa.
  - Curso Extracurricular de Francês Cultural no Ensino Médio.
  - Atividades e eventos, como a Mostra Cultural Franco-Brasileira.
- Veja, no final deste arquivo, boas razões para estudar Francês!



## Francês

O Liceu Pasteur conta com uma parceria histórica com a Aliança Francesa de São Paulo, que proporciona:

- Desconto para alunos, pais de alunos e funcionários do Liceu Pasteur em cursos ministrados nas unidades da Aliança Francesa da cidade de São Paulo.
- A Aliança Francesa oferece cursos para os alunos do Ensino Fundamental II (6º ao 9º Ano) e do Ensino Médio dentro do Liceu Pasteur na parte da tarde, com descontos especiais.
- No Brasil, a Aliança Francesa aplica com exclusividade o exame DELF Scolaire, que abre as portas para alunos brasileiros estudarem na França através de programas como o Ciência sem Fronteiras e Campus France. Esse exame é aplicado no Liceu quando há um número mínimo de alunos inscritos.



## Inglês

A língua de Shakespeare também está presente com força no Liceu, sendo disciplina intracurricular desde o 1º Ano do Ensino Fundamental até a 3ª Série do Ensino Médio.

A escola também conta com uma parceria com a Cultura Inglesa, que proporciona:

- Cursos da Cultura Inglesa oferecidos para os alunos do Ensino Fundamental II (6º ao 9º Ano) e do Ensino Médio dentro do Liceu Pasteur na parte da tarde, com descontos especiais.
- Na 3ª Série do Ensino Médio, o Liceu adotou, como disciplina intracurricular, o curso Inglês para Vestibular, desenvolvido pela Cultura Inglesa.



## Espanhol

De importância crescente para o Brasil, o idioma de Cervantes é lecionado no Liceu Pasteur, como disciplina intracurricular, durante todo o Ensino Fundamental II (do 6º ao 9º Ano).

No Ensino Médio, os alunos podem frequentar o Curso Extracurricular de Espanhol Cultural.



# Por que estudar no Liceu Pasteur?





## Ambiente Escolar

O Liceu proporciona a seus alunos uma formação plena, visando não apenas o ensino das disciplinas, mas também a construção do caráter e a preparação para uma vida feliz e saudável.

A escola tem um ambiente agradável, onde os alunos são conhecidos por seus nomes, gostam de vir à escola, se integram facilmente e formam amizades duradouras. O relacionamento amistoso se estende a professores e funcionários.

Nossos alunos sempre são elogiados por sua postura em visitas e eventos externos. Concluir o Ensino Médio aqui é um diferencial que acompanha nossos ex-alunos por todas as suas vidas. Todos se orgulham de fazer parte da comunidade do Liceu Pasteur!





## Corpo Docente

Todos os professores são devidamente qualificados, dominam e transmitem bem o conteúdo de suas disciplinas e gostam de dar aula.

O Corpo Docente é bastante heterogêneo em termos de características pessoais, mas todos formam uma equipe coesa no sentido de proporcionar uma formação plena aos alunos. A seleção de novos professores é feita de maneira criteriosa.

Durante as aulas, os professores permitem a participação dos alunos em momentos adequados, de forma a aumentar o interesse pelas matérias, sem comprometer o andamento do aprendizado.



## Estrutura do Liceu Pasteur

- Biblioteca com mais de 50 mil livros e periódicos.
- Laboratórios de Física, Química, Biologia e Informática.
- Campo gramado para Futebol e Rugby.
- Quadras poliesportivas e de tênis.
- Piscinas climatizadas.
- Ampla área verde.
- Sala Multimídia.
- Música (Instrumentos e Coral).
- Robótica.
- Enfermaria aberta o dia todo.
- Cantina e Lanchonete.
- E mais: Xadrez, Teatro, Circo, Ballet, Judô, Horta, etc.



## Os Nossos Alunos em Ação

- Troféu recebido pelo melhor desempenho dos nossos alunos do Ensino Médio nos simulados do Sistema Anglo de Ensino, em 2013.




- Medalhistas nas Olimpíadas de Física e de Matemática, em 2014.
- Projetos aprovados em Parlamentos Jovens.

**Mais uma conquista!**

**TOP 10 DO ENEM EM SÃO PAULO**

MELHORES DO ENEM NA CAPITAL - FOLHA DE S. PAULO 26/11/2013

*Parabéns aos nossos alunos que concluíram o Ensino Médio em 2012, e também aos professores, equipe pedagógica e todos os funcionários!*



Apresentação sobre  
o Ensino Médio  
em 2016



**LICEU PASTEUR**  
Liceu Franco-Brasileiro de São Paulo

desde 1923

# Parceria com Sistema Anglo e Somos Educação



  
**SOMOS**  
EDUCAÇÃO



## Parceria com o Sistema Anglo de Ensino e a Somos Educação

Há 8 anos, o Liceu Pasteur adotou o material didático do Sistema Anglo de Ensino, por considerá-lo o mais adequado para o bom preparo dos alunos. O Anglo é parte da Somos Educação, novo nome da Abril Educação, líder no segmento didático no Brasil.

Além das apostilas, a Somos e o Sistema Anglo de Ensino trazem uma série de materiais, programas e eventos que ajudam seus parceiros a se aperfeiçoarem continuamente, como recursos didáticos online, O Líder Em Mim (programa disponível para todo o Ensino Fundamental) e uma série de simulados aplicados anualmente.





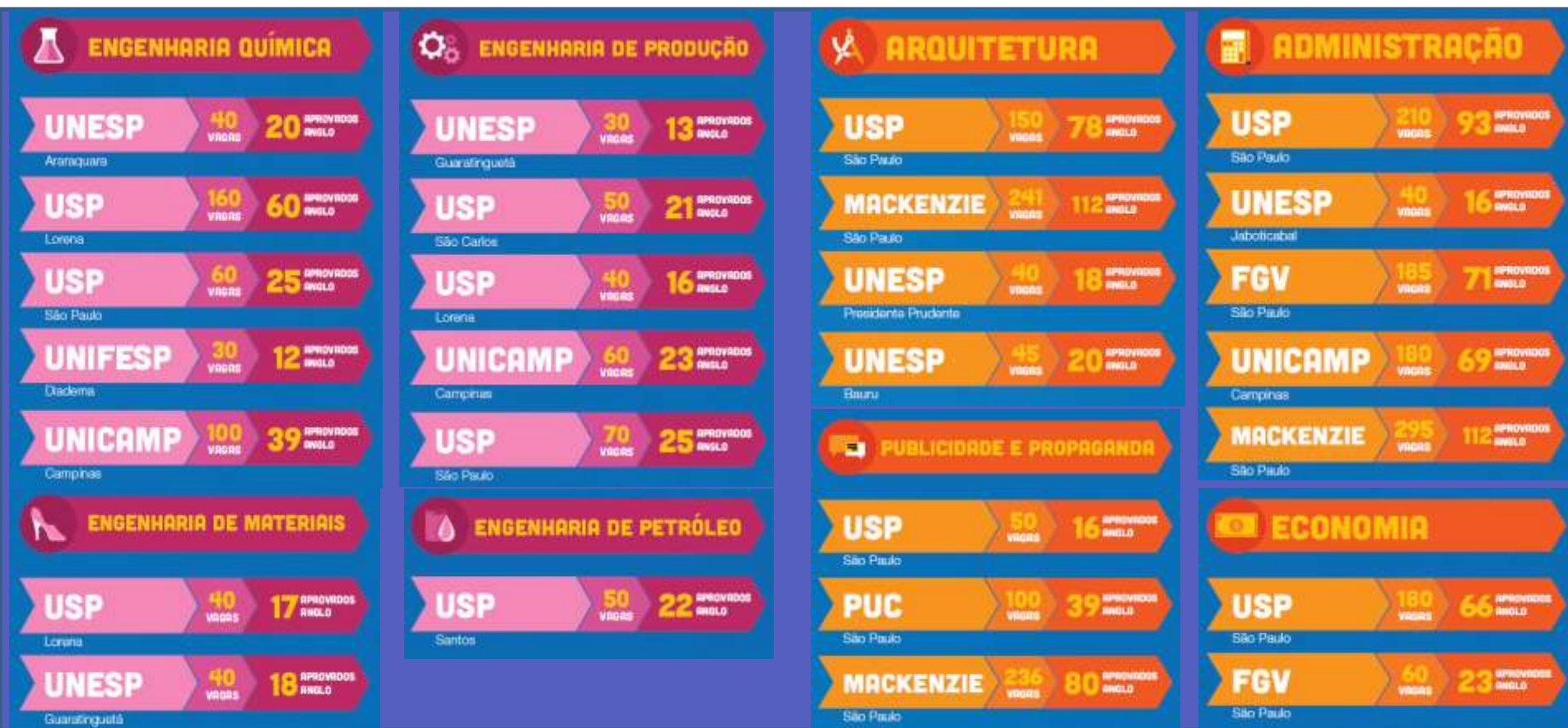
## Aprovações do Sistema Anglo de Ensino em 2015\*







## Aprovações do Sistema Anglo de Ensino em 2015\*





## Aprovações do Sistema Anglo de Ensino em 2014\*







Aprovações do Sistema Anglo de Ensino em 2013\*



**APROVAÇÃO HUMANAS ESPECTACULAR**

Administração - Diamantina - 100 vagas <b>57</b> APROVADOS ANGLO	Arquitetura e Urbanismo FAU-USP - 150 vagas <b>80</b> APROVADOS ANGLO	Direito - Ribeirão Preto - 150 vagas <b>48</b> APROVADOS ANGLO
Direito Matutino - 225 vagas <b>85</b> APROVADOS ANGLO	Direito - Noturno - 235 vagas <b>91</b> APROVADOS ANGLO	Economia - Diamantina - 90 vagas <b>39</b> APROVADOS ANGLO
Ciências Contábeis - Diamantina - 50 vagas <b>31</b> APROVADOS ANGLO	Design - 40 vagas <b>17</b> APROVADOS ANGLO	<b>Ninguém aprova mais</b>

\*Aprovações em 1º e 2º chamadas

**APROVAÇÃO BIOLÓGICAS ESPECTACULAR**

Medicina Pinheiros - 175 vagas <b>89</b> APROVADOS ANGLO	Medicina Santa Casa - 100 vagas <b>78</b> APROVADOS ANGLO	Odontologia Noturno - 50 vagas <b>33</b> APROVADOS ANGLO
Odontologia - Baurme - 50 vagas <b>24</b> APROVADOS ANGLO	Medicina - Ribeirão Preto - 100 vagas <b>42</b> APROVADOS ANGLO	Medicina Veterinária - 80 vagas <b>39</b> APROVADOS ANGLO
Nutrição - Ribeirão Preto - 30 vagas <b>14</b> APROVADOS ANGLO	Odontologia Integral - 83 vagas <b>43</b> APROVADOS ANGLO	<b>Ninguém aprova mais</b>

\*Aprovações em 1º e 2º chamadas

**APROVAÇÃO EXATAS ESPECTACULAR**

Eng. Ambiental - Lorena - 40 vagas <b>20</b> APROVADOS ANGLO	Eng. de Produção - 70 vagas <b>34</b> APROVADOS ANGLO	Eng. Produção Mecânica - São Carlos - 50 vagas <b>24</b> APROVADOS ANGLO
Eng. Alimentos - Diamantina - 50 vagas <b>22</b> APROVADOS ANGLO	Eng. Química/Metallúrgica de Materiais - 140 vagas <b>60</b> APROVADOS ANGLO	Eng. Química - Lorena - 40 vagas <b>17</b> APROVADOS ANGLO
Eng. de Materiais - Lorena - 40 vagas <b>19</b> APROVADOS ANGLO	Eng. de Materiais - São Carlos - 50 vagas <b>20</b> APROVADOS ANGLO	<b>Ninguém aprova mais</b>

\*Aprovações em 1º e 2º chamadas

Para você entrar nas melhores universidades!  
[www.aquitemanglo.com.br](http://www.aquitemanglo.com.br)

Para você entrar nas melhores universidades!  
[www.aquitemanglo.com.br](http://www.aquitemanglo.com.br)

Para você entrar nas melhores universidades!  
[www.aquitemanglo.com.br](http://www.aquitemanglo.com.br)



## Aprovações do Sistema Anglo de Ensino em 2012\*







# Por que falar Francês?





Por que falar Francês?\*







## Por que falar Francês?\*





Por que falar Francês?\*







## Por que falar Francês?\*

O FRANCÊS NOS ESTUDOS

O ensino superior na França é gratuito. São 6.000 instituições de todas as áreas e existem vários programas de bolsas para estudar na França.



Por que falar Francês?\*







## Por que falar Francês?\*





## Por que falar Francês?\*







## Por que falar Francês?\*





## Por que falar Francês?\*







## Por que falar Francês?\*





## Por que falar Francês?\*





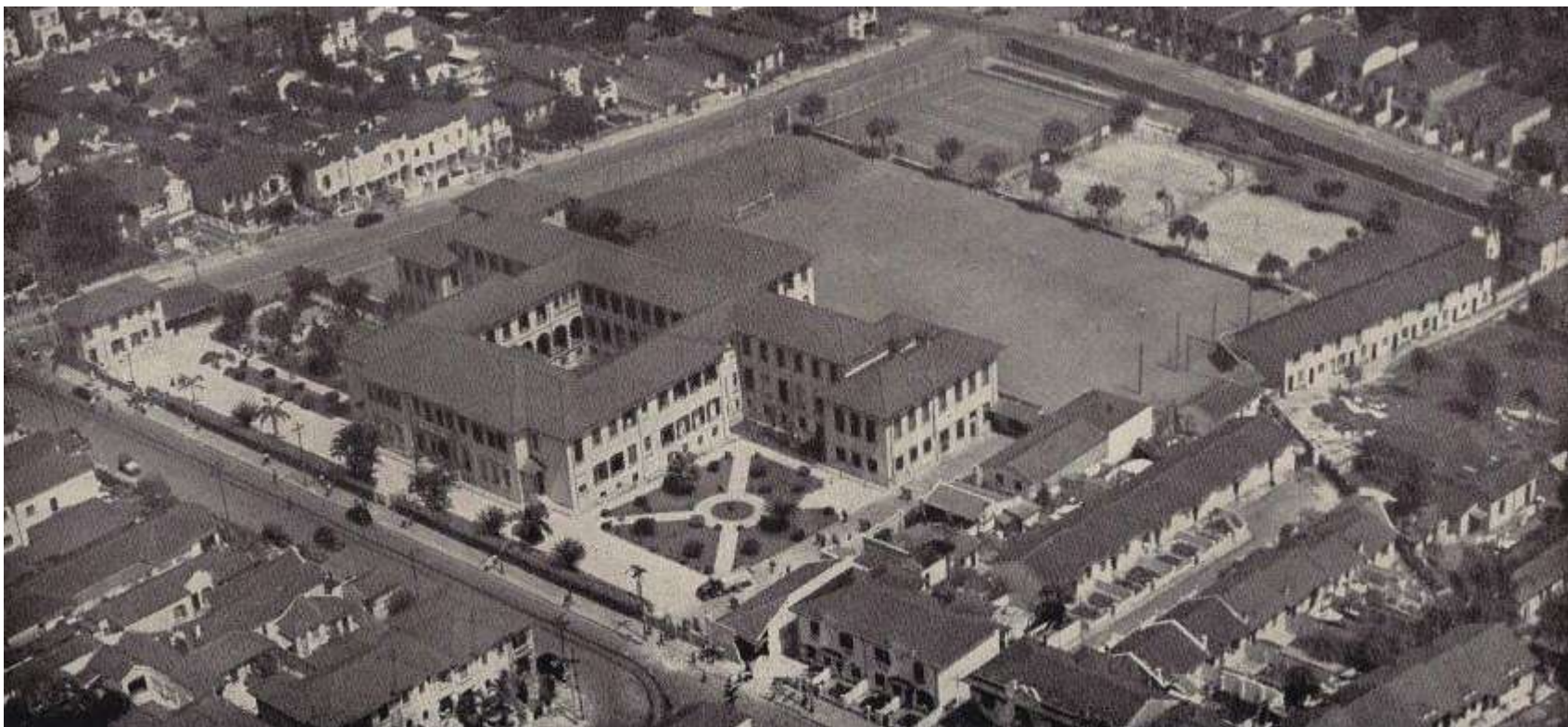


## Por que falar Francês?\*





Obrigado pela atenção!



(foto aérea do Liceu Pasteur em 1950)